
Gestion de la santé en entreprise (GSE)

Vos collaborateurs nous tiennent à cœur



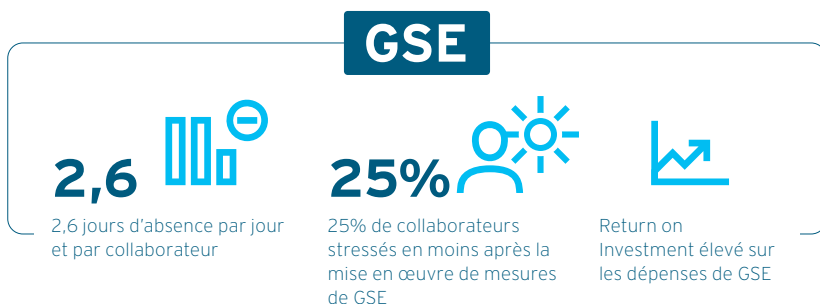
Qu'est-ce que la gestion de la santé en entreprise?

La GSE est l'harmonisation et l'optimisation systématiques des facteurs déterminants pour la santé dans l'entreprise. Au moyen de l'adaptation des structures et des processus, la GSE crée dans l'entreprise des conditions favorables à la santé des collaborateurs.

La gestion de la santé en entreprise se compose de trois domaines:

- Promotion de la santé et prévention
- Intervention/gestion des absences
- Réintégration/Case Management

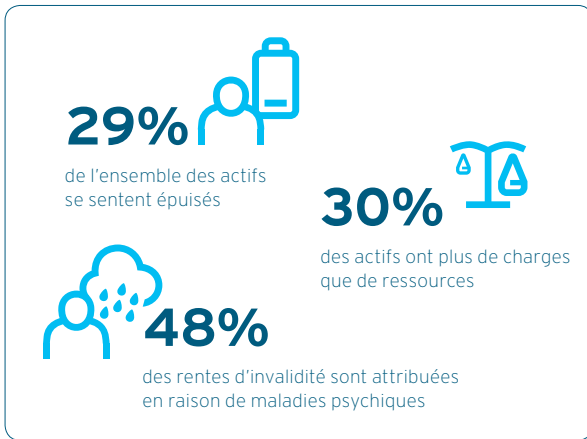
Étant donné que de nombreuses maladies - y compris les maladies psychiques - se développent le plus souvent sur plusieurs années, la tâche de la GSE ne se limite pas à l'évitement à court terme de l'incapacité de travail. La promotion à long terme de la santé des collaborateurs est également sa priorité. À l'avantage de chaque collaborateur et de l'entreprise dans son ensemble.



La GSE est particulièrement efficace lorsque les mesures adéquates sont planifiées, mises en œuvre et évaluées systématiquement et optimisées en permanence. Mieux vaut prévenir que guérir. Non seulement la prévention permet d'augmenter la performance et la compétitivité, elle est aussi nettement moins chère que les coûts engendrés par les maladies, les accidents et les fluctuations. Ici aussi, les statistiques sont claires: 2,6 jours d'absence en moins par an et par collaborateur grâce à la GSE, 25% de collaborateurs stressés en moins après la mise en œuvre de mesures de GSE et un Return on Investment élevé sur les dépenses de GSE.

Pourquoi la gestion de la santé en entreprise?

Les chiffres sont clairs: 29% des actifs se sentent épuisés, pour 30% la charge de travail est plus élevée que leurs ressources. 48% des rentes d'invalidité sont la conséquence de maladies psychiques, et selon une étude de Promotion Santé Suisse, Job Stress Index 2020, le phénomène du stress coûte aux employeurs en Suisse environ 7,6 milliards de CHF par an.*



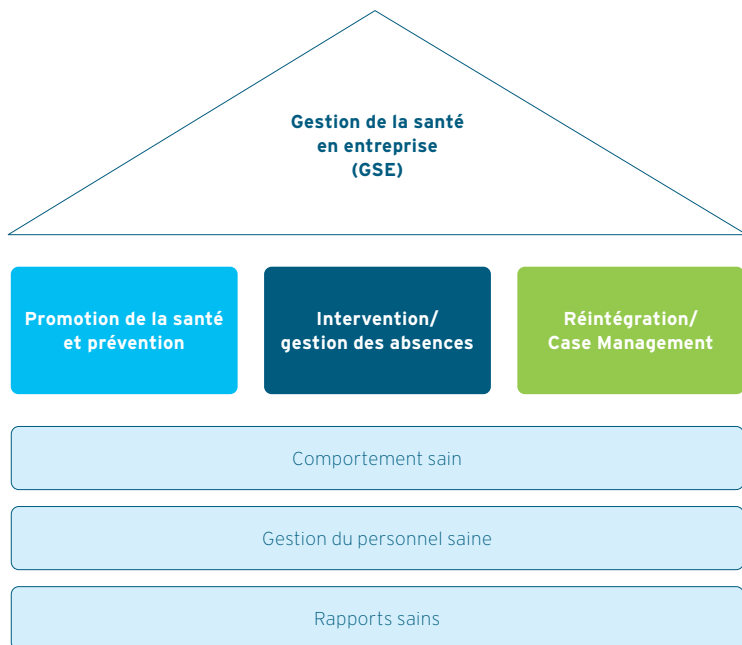
CHF 7,6 Mrd.

- Le stress coûte aux employeurs en Suisse environ 7,6 milliards de CHF par an

Dans ce contexte, il est clair que la santé des collaborateurs est un bien particulièrement précieux: des collaborateurs en bonne santé, performants et motivés sont essentiels pour la compétitivité et la réussite de l'entreprise. Il est donc indispensable, aussi pour l'employeur, de veiller au bien-être des collaborateurs. La gestion de la santé en entreprise (GSE) est l'outil qui le lui permettra.

* Fiche d'information, Job Stress Index 2020, indicateurs sur le stress chez les actifs en Suisse, éditeur: Promotion Santé Suisse

La palette des offres GSE d'elipsLife



elipsLife oriente ses offres GSE vers trois domaines: promotion de la santé et prévention, intervention/gestion des absences et réintégration/Case Management. La compagnie se concentre dans ce cadre toujours sur les rapports d'entreprise ainsi que sur le comportement des collaborateurs et des cadres. Nous conseillons de baser l'ensemble des offres et des mesures sur un premier entretien conseil gratuit comportant une évaluation approfondie des besoins. Cela permet de mettre en place des mesures ciblées et effectives et d'organiser une GSE systématique.

Conseil

- Évaluation des besoins
- Structuration de la GSE
- Conception
- Sondage du personnel
- Analyse du stress au travail
- Ergonomie/analyse du poste de travail
- Case Management Plus

Ateliers, cours et exposés

- Santé et travail
- Gestion des absences
- Gestion du personnel saine
- Entretiens de retour
- Cercle de santé
- etc.

Gestion des prestations

- Déclaration de sinistre électronique
- Premières évaluations téléphoniques
- Gestion active des cas
- Clarifications par le service externe
- Lutte contre la fraude à l'assurance
- Prise en compte du Case Management
- Clarifications médicales (médecins-conseils et experts externes)
- etc.

Case Management Plus

- Conseil RH et coordination
- Accompagnement direct des personnes malades ou accidentées avec implication de leur environnement social
- Coordination avec les assurances, les administrations, les médecins et d'autres prestataires de services
- Évaluation annuelle avec propositions de mesures appropriées
- etc.

Pourquoi la gestion de la santé en entreprise chez elipsLife?

Des données représentatives et pertinentes

elipsLife fonde ses mesures de GSE sur l'analyse de données qu'elle reçoit du client ainsi que sur ses propres analyses de gestion et sondages du personnel. Il en résulte une base de données fiable qui permet de prendre les mesures adéquates pour atteindre les objectifs de GSE des clients.

Un conseil compétent et complet

elipsLife offre un conseil GSE complet d'un seul tenant: de la promotion de la santé en entreprise jusqu'à la prévention au cas par cas et la réintégration durable. Un suivi sans faille simplifie la vie du client.

À la disposition du client dans tous les cas

elipsLife établit un pont entre la prévention générale et le soutien en cas de maladie grâce à sa compétence dans la prévention au cas par cas. La combinaison entre la prévention générale et la prévention au cas par cas est l'un des points forts d'elipsLife.

Expérience dans l'accompagnement des cadres

elipsLife dispose d'une longue expérience dans l'accompagnement et le soutien de cadres ayant des collaborateurs malades. elipsLife connaît les problèmes des collaborateurs concernés mais aussi les inquiétudes des entreprises.

Sur mesure, flexible et innovant

Le savoir et l'expérience d'elipsLife dans le domaine de la GSE constituent la base des solutions sur mesure adaptées aux besoins des clients.

Faites-vous conseiller maintenant: le premier entretien d'évaluation de votre situation est gratuit. Les spécialistes de la GSE seront heureux de répondre à vos questions!

Contact

BGM@elipslife.com

elipsLife - your insurance

Thurgauerstrasse 54

CH-8050 Zurich

T +41 44 215 45 40

www.elipsLife.com

