
Betriebliches Gesundheitsmanagement

Ihre Mitarbeitende liegen uns am Herzen



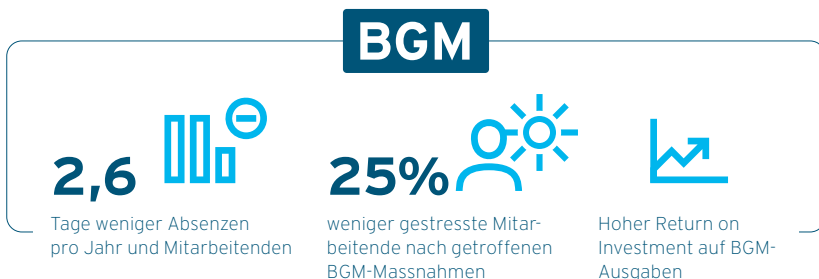
Was ist betriebliches Gesundheitsmanagement?

BGM ist das systematische Ausrichten und Optimieren gesundheitsrelevanter Faktoren im Betrieb. BGM schafft mittels Anpassung von Strukturen und Prozessen im Unternehmen günstige Bedingungen für die Gesundheit der Mitarbeitenden.

Betriebliches Gesundheitsmanagement lässt sich in drei Handlungsfelder aufteilen:

- Gesundheitsförderung und Prävention
- Intervention / Absenzenmanagement
- Reintegration / Case Management

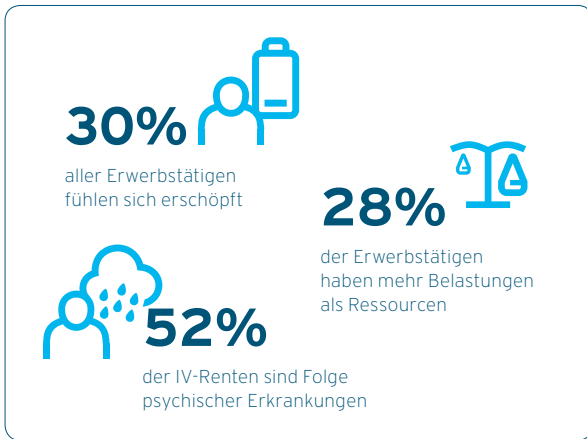
Weil sich viele Krankheiten - auch solche der Psyche - meist über Jahre hinweg entwickeln, liegt die Aufgabe des BGM nicht nur in der kurzfristigen Vermeidung der Arbeitsunfähigkeit. Ebenso steht die längerfristige Gesundheitsförderung der Mitarbeitenden im Fokus. Zum Vorteil jedes einzelnen Mitarbeitenden und des Unternehmens als Ganzen.



Besonders wirkungsvoll ist BGM, wenn entsprechende Massnahmen systematisch geplant, durchgeführt, evaluiert und laufend optimiert werden. Vorbeugen lohnt sich. Nicht nur steigen Leistungs- und Wettbewerbsfähigkeit, Vorbeugen ist auch wesentlich günstiger als die Kosten von Krankheit, Unfall und Fluktuation. Auch hier sprechen Statistiken eine deutliche Sprache: 2,6 Tage weniger Absenzen pro Jahr und Mitarbeitenden dank BGM, 25% weniger gestresste Mitarbeitende nach getroffenen BGM-Massnahmen und ein hoher Return on Investment auf BGM-Ausgaben.

Weshalb betriebliches Gesundheitsmanagement?

Die Zahlen sprechen eine deutliche Sprache: 30,3% der Erwerbstätigen fühlen sich erschöpft, 28,2% haben mehr Belastungen als Ressourcen. 52% der IV-Renten sind Folge psychischer Erkrankungen – und das Phänomen Stress kostet die Arbeitgeber in der Schweiz laut einer Studie von Gesundheitsförderung Schweiz, Job-Stress-Index 2022, rund 6,5 Mrd. Fr. pro Jahr.*



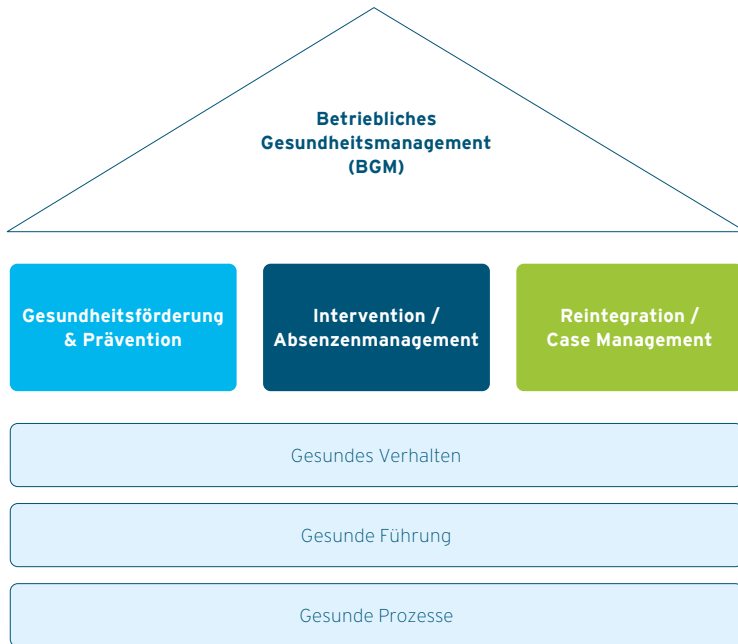
CHF 6,5 Mrd.

Stress kostet den Arbeitgeber in der Schweiz CHF 6,5 Mrd. pro Jahr

Vor diesem Hintergrund ist klar, dass die Gesundheit der Mitarbeitenden ein besonders kostbares Gut ist: Gesunde, leistungsfähige und motivierte Mitarbeitende sind die Basis für Wettbewerbsfähigkeit und Unternehmenserfolg. Deshalb gilt es, auch aus Sicht des Arbeitgebers dem Wohlbefinden der Mitarbeitenden Sorge zu tragen. Betriebliches Gesundheitsmanagement (BGM) ist der Schlüssel dazu.

* Faktenblatt, Job-Stress-Index 2022, Kennzahlen zum Stress bei Erwerbstätigen in der Schweiz.
Herausgeberin: Gesundheitsförderung Schweiz

Die BGM-Angebotspalette von elipsLife



Die BGM Angebote von elipsLife orientieren sich an den drei Handlungsfeldern «Gesundheitsförderung & Prävention», «Intervention / Absenzenmanagement» und «Reintegration / Case Management». Dabei sind stets die betrieblichen Verhältnisse, als auch das Verhalten der Mitarbeitenden und der Führungskräfte im Fokus. Als Grundlage aller Angebote und Massnahmen empfehlen wir ein erstes Beratungsgespräch mit einer Bedarfserhebung / Grobanalyse. So können gezielte und wirksame Massnahmen abgeleitet und BGM systematisch aufgebaut werden.

Beratung

- Bedarfserhebung
- Standortbestimmung
- Mitarbeiterbefragung
- Job-Stress-Analyse
- Case Management Plus

**Workshops,
Kurse & Referate**

- Gesundheit & Arbeit
- Absenzenmanagement
- Gesunde/s Verhalten, Führung, Prozesse
- Rückkehrgespräche
- Stressmanagement
- etc.

**Leistungs-
management**

- Elektronische Schadenmeldung
- Telefonische Erstabklärungen
- Aktive Fallsteuerung
- Aussendienstabklärungen
- Bekämpfung Versicherungsmissbrauch
- Einbezug Case Management
- Medizinische Abklärungen
(beratende Ärzte und externe Gutachter)
- etc.

**Case Management
Plus**

- HR Beratung und Koordination
- Direkte Betreuung der erkrankten oder verunfallten Person unter Einbezug des sozialen Umfelds
- Koordination mit Versicherungen, Ämtern, Ärzten und weiteren Leistungserbringern.
- Jahresauswertung inkl. Vorschläge geeigneter Massnahmen
- etc.

Warum betriebliches Gesundheitsmanagement mit elipsLife?

Aussagekräftige, relevante Daten

elipsLife stützt ihre BGM-Massnahmen auf die Auswertung von Daten, die sie vom Kunden erhält, sowie auf individueller Bedarfserhebung und Mitarbeiterbefragungen. Dadurch entsteht eine zuverlässige Datenbasis, um die richtigen Massnahmen zur Erreichung der BGM-Kundenziele zu treffen.

Durchgehend kompetente Beratung

elipsLife bietet fokussiertes BGM aus einer Hand: von der betrieblichen Gesundheitsförderung bis hin zur Einzelfallprävention und zu einer nachhaltigen Wiedereingliederung. Die lückenlose Betreuung vereinfacht dem Kunden das Leben.

In jedem Fall für den Kunden da

elipsLife schlägt die Brücke zwischen genereller Prävention und Unterstützung im Krankheitsfall durch ihre Kompetenz in der Einzelfallprävention. Die Kombination von genereller und Einzelfallprävention ist eine Stärke von elipsLife.

Erfahrung in der Begleitung von Führungskräften

elipsLife verfügt über langjährige Erfahrung in der Begleitung und Unterstützung von Führungskräften mit erkrankten Mitarbeitenden. elipsLife kennt die Probleme der betroffenen Mitarbeitenden, aber auch die Sorgen der Unternehmen.

Massgeschneidert, flexibel und innovativ

Wissen und Erfahrung von elipsLife im Bereich BGM sind die Basis für auf die individuellen Kundenbedürfnisse zugeschnittene Lösungen.

Lassen Sie sich jetzt beraten - das erste Gespräch zur Evaluierung Ihrer Situation ist für CM Plus Kunden kostenlos. Die BGM-Spezialisten von elipsLife stehen bei Fragen gerne zur Verfügung!

Kontakt

BGM@elipslife.com

elipsLife - your insurance

Thurgauerstrasse 54

CH-8050 Zürich

T +41 44 215 45 40

www.elipsLife.com

